

Pomozte nám mapovat výskyt invazních druhů hmyzu, které ohrožují ovocné stromy a okrasné keře. Zapojit se můžete snadno a rychle - stačí několik kroků.

LISTOPAD 2024 - ŘÍJEN 2025

1. NAJDI . JE

Sledujte švestky a zimoztráz (=krušpánek, buxus). Najděte a vyfotťte:



Tmavka švestková způsobuje poškození plodů, negativně ovlivňuje kvalitu i množství vaší slivovice.



Zavíječ zimoztrázový larvy ožírají listy, oslabují rostliny a způsobují jejich úhyn.



Více o tom, jak poznat výskyt těchto druhů najdete na bilekarpaty.cz/vis_nejdije.cz



2. Zadej na web

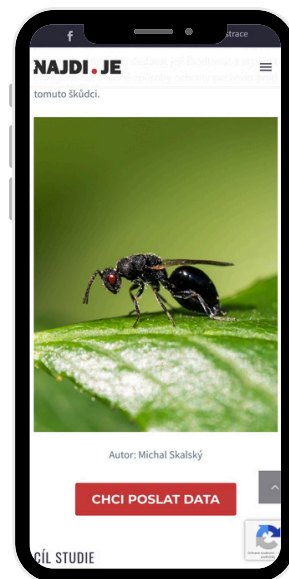
1. Našli jste?

2. Otevřete webovou stránku najdije.cz



3. Najděte záložku "Pátrací akce", vyberte druh.

4. A klikněte na tlačítko "Chci poslat data"



3. Vyplňte formulář

- Zadejte údaje o vašem nálezu.
- **Do kolonky organizace uveďte VIS Bílé Karpaty** (zkratka pro Vzdělávací a informační středisko Bílé Karpaty).
- Nahrajte fotku nálezu
- Dokončete záznam kliknutím na tlačítko "Odeslat data".

4. Výsledky

- Děkujeme vám, že jste se zapojili do mapování vybraných druhů.
- **Výsledky najdete po skončení akce na našich webových stránkách, facebooku či ve svém emailu.**

bilekarpaty.cz/vis
[visbilekarpaty](https://www.facebook.com/visbilekarpaty)

